

Anna Szelałowska / malarstwo

# portfolio



# Anna Szelałowska



Urodzona w Tomaszowie Mazowieckim w 1992 r., obecnie mieszka i maluje w Łomży. Ukończyła studia dziennikarskie, pedagogiczne oraz filologię angielską na Uniwersytecie Warmińsko-Mazurskim w Olsztynie. Malarstwo było początkowo pasją odkrytą w dorosłym życiu, a z czasem stało się główną ścieżką kariery. Pomimo braku formalnego wykształcenia artystycznego, własna determinacja oraz setki godzin spędzone przed sztalugą zaowocowały ewolucją jej twórczości.

Dzisiaj jej prace charakteryzują się wyrazistymi, kontrastującymi barwami oraz geometrycznymi formami. Sercem obrazów są tutaj ludzkie postacie, przede wszystkim kobiety.

W 2024 roku jej obraz „Strefa beztekstylna” został wyróżniony w konkursie *Orbico wspiera sztukę*, gdzie został wybrany do finałowej trzydziestki spośród ponad 600 zgłoszeń.

W roku 2024 w Łomży odbyła się jej pierwsza autorska wystawa pt. „Siła Wyższa”.

*„Siła wyższa” to debiutancka i bardzo dojrzała wystawa zafascynowanej wyrazistymi barwami i geometrycznymi formami łomżynianki malującej zaledwie od pięciu lat. (...) Jak na tak krótki okres jej twórczość jest już bardzo dojrzała i dopracowana pod względem warsztatowym, przyciągając wzrok dopracowaną kompozycją, śmiałymi zestawieniami pełnych życia barw i różnorodną tematyką prac, od pejzażu do portretów, przede wszystkim kobiecych. Widać w nich inspirację sztuką ostatniego wieku, przede wszystkim twórczością Tamary Łempickiej, czy szerzej art déco, a do tego wpływy kubizmu, ale są one bardzo subtelne, będąc punktem wyjścia do stworzenia czegoś własnego.”*

– fragment artykułu Wojciecha Chamryka z portalu 4lomza.pl, 2024 r.

Link do artykułu: <https://4lomza.pl/index.php?wiad=68962>

W ubiegłym roku została wyszczególniona w publikacji *100 Emerging Artworks of 2024*, gdzie corocznie prezentowanych jest 100 najciekawszych prac malarek z całego świata.

W jej twórczości można znaleźć kilka serii, m.in. „Akty”, „Twarze”, „Kompozycje”, „Miejsca”. Wiele prac artystki znajduje się w kolekcjach prywatnych w Polsce oraz za granicą (m. in. Francja, Stany Zjednoczone).



ARTYSTKA PODCZAS SWOJEJ WYSTAWY  
„SIŁA WYŻSZA”/ 2 GRUDNIA 2024



Mam takie poczucie, że w momencie gdy obraz jest jeszcze tylko w mojej głowie, to jest całkowicie mój. Jednak gdy go skończę i pokażę światu, nagle zaczyna żyć własnym życiem w umysłach odbiorców.

Malarstwo jest dla mnie sposobem wyrażania własnej ekspresji oraz przenoszenia emocji towarzyszących mi w procesie tworzenia na odbiorców. Od zawsze największy wpływ miał na mnie wizualny aspekt otaczającej mnie rzeczywistości. Gra kolorów, światła i cieni wzbudzała we mnie nieustanne uczucie fascynacji. W swojej sztuce chcę przenosić tę fascynację na odbiorcę, wzbudzać w nim przyjemne emocje poprzez budowanie spójnej kompozycji oraz zastosowanie połączeń kolorystycznych, których nie potrafię określić inaczej niż „smaczne”.

Moim zdaniem obraz nie musi opowiadać żadnej historii, najważniejsze, żeby wzbudzał emocje. Rzadko kiedy tłumaczę, co miałam na myśli, tworząc daną pracę, ponieważ uważam, że nie jest to najważniejsze. Istotne jest to, co czuje odbiorca, patrząc na obraz. Budowanie historii wokół własnej pracy mocno zawęża pole do interpretacji, dlatego też staram się, by nawet tytuły moich obrazów nie były zbyt szczegółowe.

Mam takie poczucie, że w momencie gdy obraz jest jeszcze tylko w mojej głowie, to jest całkowicie mój. Jednak gdy go skończę i pokażę światu, nagle zaczyna żyć własnym życiem w umysłach odbiorców. Choć jestem jego twórcą, to nie czuję się upoważniona do tego, żeby ograniczać jego istnienie wyłącznie do swoich wizji.

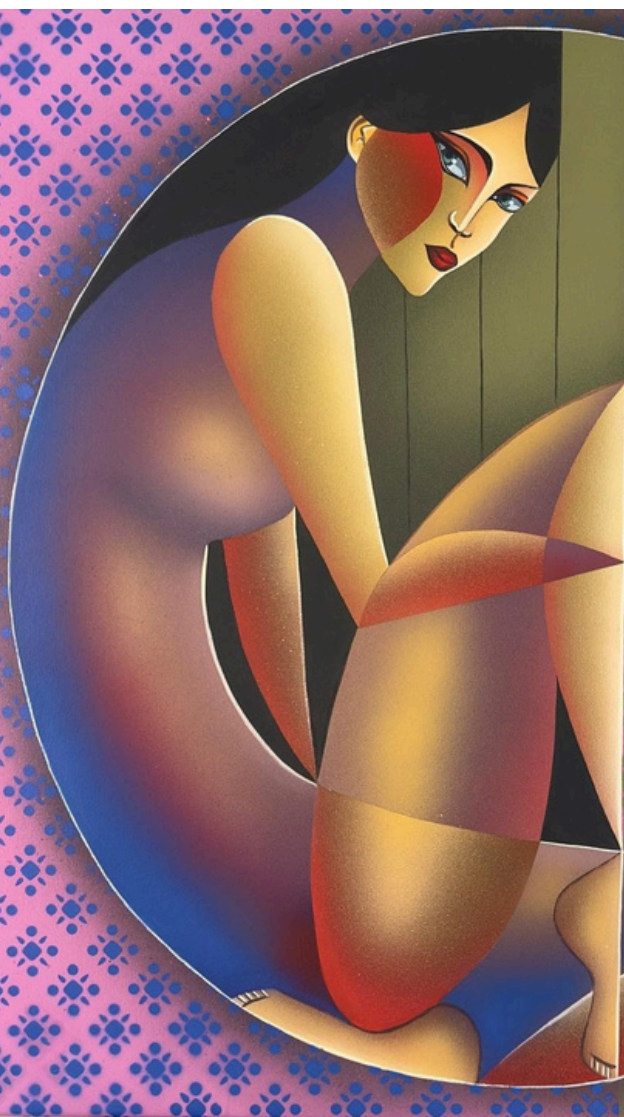
Szelągowska



Anna Szelągowska to artystka z naturalnym, instynktownym podejściem do sztuki. Choć kreatywność w jej życiu była istotna od dzieciństwa, dopiero w ostatnich latach odnalazła w sobie potrzebę tworzenia na większą skalę. Anna Szelągowska to artystka-samouk, która z pasją i zaangażowaniem eksploruje świat malarstwa, tworząc dzieła pełne życia, emocji i kolorów. Jej prace są świadectwem nieustannego poszukiwania piękna w codzienności oraz dowodem na to, że samodzielna nauka i determinacja mogą prowadzić do biegłości technicznej, a także wytworzenia indywidualnego, rozpoznawalnego stylu.



ARTYSTKA PODCZAS SWOJEJ WYSTAWY  
NA WYDARZENIU "BIZNES NA OBCASACH" / 6 MARCA 2025



**AKT IV. PEŁNIA** / AKRYL NA PŁÓTNIE /  
70 X 70 CM / 2024

Twórczość Anny Szelągowskiej, która stale rozwija swoją paletę i elementy formalne, charakteryzuje się przede wszystkim wykorzystaniem kontrastujących barw w ciekawym, wręcz geometrycznym podziale. Choć malarstwo artystki możemy zdecydowanie określić mianem sztuki przedstawiającej, sposób kształtowania postaci i miejsc na płaszczyźnie obrazu odbywa się za pomocą swoistych, geometrycznych podziałów. Często przyjmuje to formę rozdzielania elementów kompozycji (np. włosów postaci) za pomocą koloru, ale nie tylko. Istotną rolę odgrywają tutaj same części elementów przedstawiających, które artystka sprowadza niekiedy do figury geometrycznej. Dla przykładu udo zobrazowane „z profilu” przyjmują formę łuku czy wycinka koła. Ale to nie tylko formy geometryczne, ale także formy abstrakcyjno-organiczne organizują przestrzeń i kompozycję.

W pracach Szelągowskiej można dostrzec głęboko zakorzenioną wrażliwość na kształt i rytm. To właśnie rytm, wrażenie ruchu i dynamika są mocnym wyróżnikiem jej prac. Nie można pominąć także linii i finezyjnych konturów, które stanowią esencję twórczości Anny Szelągowskiej. Wspomniane elementy abstrakcyjne, geometryczne, linie, kontury i podziały to silny fundament, na którym artysta buduje swój artystyczny przekaz.



**TWARZE V / AKRYL NA PŁÓTNIE /  
ŚREDNICA 50 CM / 2024**

Z jednej strony widzimy w tych dziełach dążenie do uproszczenia i abstrakcji, z drugiej – dbałość o detale, finezyjność, lekkość i elegancję, a przy tym coś romantycznego i pozytywnego. W wielu pracach Anny Szelańskiej dostrzeżemy połączenie dwóch wspomnianych wyżej tendencji, artystka w sposób harmonijny i przemyślany łączy organiczne kształty z wyrazistymi, geometrycznymi formami. To wszystko sprawia wrażenie unikatowej układanki, w której każda forma jest zasadna i ma swoje należyte miejsce na płaszczyźnie. Ta dychotomia, łącząca spontaniczność z uporządkowaniem, jest jednym z kluczowych elementów wyróżniających jej styl.

Prace Szelańskiej wydają się być swoistą medytacją nad życiem, w której forma i treść są nierozłączne. Inspiracje artystki mogą pochodzić z jej własnych przeżyć, ale również z obserwacji otaczającego świata. Artystka wychwytuje te ulotne momenty i niuanse, a następnie, filtrując je przez swoją wrażliwość, transponuje je na język wizualny.

Główną rolę w malarstwie Anny Szelańskiej odgrywają kobiety i to właśnie one stają się nośnikami emocji i przeżyć. Być może to zwielokrotnione alter ego artystki? A może próba stworzenia uniwersalnej postaci kobiecej, która będzie uosabiała osobiste wartości artystki? Poza tym kontekstem kobiety w obrazach twórczyni można rozpatrywać w różnych kontekstach, również w tym symbolicznym – jako znak wolności, siły i tożsamości. Kobiety w twórczości Anny Szelańskiej są pełne siły, pewności siebie, ale także wrażliwości i subtelności. Artystka ukazuje je nie tylko jako samodzielne postaci, ale nierzadko w duecie czy nawet grupie, podkreślając znaczenie kolektywnej siły kobiecej przyjaźni i relacji międzyludzkich w ogóle.



Poza motywami kobiecymi artystka eksploruje także sceny z życia codziennego, wciąż ujęte jednak w semi-abstrakcyjnej formie. Zdarzenia i codzienne sytuacje zostają zatrzymane w pewnej bezczasowej przestrzeni pełnej kolorów i kształtów. Inspiracje czerpie z otaczającego świata, koncentrując się na uchwyceniu ulotnych momentów i emocji. Jej obrazy są odzwierciedleniem codziennych obserwacji, przefiltrowanych przez wrażliwość artystki na kolor, światło i formę. W przedstawianych scenach odnajdziemy jazdę konną, spotkanie w kawiarni czy widoki z wakacji (Wenecja czy Paryż). Codzienna tematyka dzieł jest nie tylko szalenie dekoracyjna, ale także pomaga odbiorcom utożsamić się z dziełem, co skraca dystans i przyciąga widzów.

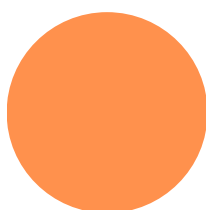


**WYŚCIG / AKRYL NA PŁÓTNIE /  
120 X 60 CM / 2023 / FRAGMENT OBRAZU**

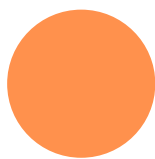
Artystka garściami czerpie z kolorystycznych dobrodziejstw sztuki, dlatego jej paletę trudno określić w sposób jednoznaczny. W kompozycjach dominują kontrasty, lecz elementy przybierają zarówno pastelowe odcienie, jak i mocno nasycone barwy. Szelągowska posługuje się przede wszystkim techniką akrylową uzupełnioną o pracę aerografem. Wykorzystanie tego ostatniego narzędzia charakteryzuje jej najnowsze prace i dodaje głębi oraz intrygującego klimatu minionej epoki art deco, przywołując nieśmiało konotacje z twórczością Tamary Łempickiej. Sam zaś podział kompozycji, i kształtowanie jej w dużej mierze poprzez figury geometryczne i abstrakcyjne formy (co daje ciekawy wynik w postaci malarstwa przedstawiającego), przywodzi na myśl tendencje kubistyczne.

Od niedawna artystka eksploruje także komponowanie obrazu również na jego ramach, co w pewnym sensie łączy je bezpośrednio z otaczającą przestrzenią i rezonuje na widzów.

Anna Szelągowska pokazuje, że sztuka to nie tylko wizualna ucztą, ale także przestrzeń do refleksji, a przy tym pozytywnych emocji. W dziełach artystki każdy może znaleźć jakąś prawdę o sobie. W rezultacie mamy do czynienia z malarstwem, które nie tylko przyciąga wzrok, ale i pozostaje w pamięci, skłaniając do powracania do tych obrazów i odkrywania w nich wciąż nowych sensów. To chyba najlepsze świadectwo wartości artystycznej – dzieła Anny Szelągowskiej żyją własnym życiem, zarówno samodzielnie, jak i w relacji z odbiorcami.



NATALIA GAJ



### KOMPOZYCJA III

AKRYL NA PŁYCCIE OSB  
60 X 80 CM  
2024



**AKT VII. ADONIS**

AKRYL NA PŁYCCIE OSB

60 X 80 CM

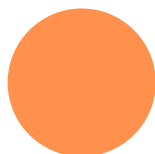
2024





**STREFA BEZTEKSTYLNA**

AKRYL NA PŁÓTNIE  
80 X 80 CM  
2024



**CLUB TROPICANA**

AKRYL NA PŁÓTNIE  
75 X 80 CM  
2025





**AKT IV. PEŁNIA**

AKRYL NA PŁÓTNIE  
70 X 70 CM  
2024



**TWARZE VIII. APOLLO**

AKRYL NA PŁÓTNIE  
ŚREDNICA 50 CM  
2024





**TWARZE VI**

AKRYL NA PŁÓTNIE  
60 X 80 CM  
2024





## TWARZE VII

AKRYL NA PŁÓTNIE  
60 X 100 CM  
2024





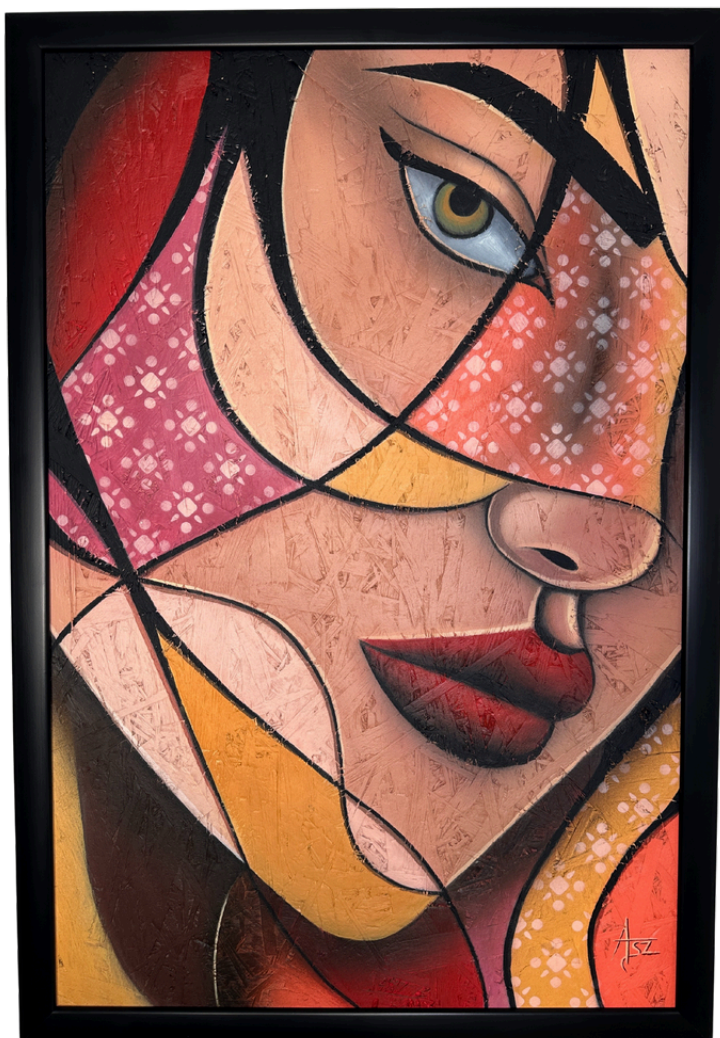
**TWARZE X. DRIADY**

AKRYL NA PŁÓTNIE  
ŚREDNICA 50 CM  
2024



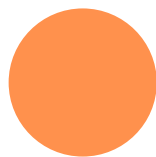
**TWARZE XI**

AKRYL NA PŁYTCIE OSB  
40 X 60 CM  
2024



LADY IN RED

AKRYL NA PŁYCCIE MDF  
60 X 80 CM  
2025





**TRZY GRACJE**

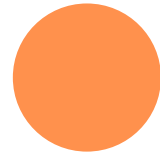
AKRYL NA PŁÓTNIE  
70 X 100 CM  
2025





**OSTATNI DZIEŃ LATA**

AKRYL NA PŁÓTNIE  
70 X 70 CM  
2025



**WIATR OD MORZA**

AKRYL NA PŁÓTNIE  
70 X 70 CM  
2025





## DOMÓWKA

AKRYL NA PŁÓTNIE  
80 X 100 CM  
2025



# Kontakt

Anna Szelałowska  
ul. Żeromskiego 5a  
18-400 Łomża

+48 535 962 331

[a.szelałowska.pracownia@gmail.com](mailto:a.szelałowska.pracownia@gmail.com)

[aszart.pl](http://aszart.pl)



**Instagram**

[szelałowska.art](https://www.instagram.com/szelałowska.art)

<https://www.instagram.com/szelałowska.art>

